

# 東部斎場整備通信

No.10 令和8年6月

発行：横浜市健康福祉局環境施設課

〒231-0005 横浜市中区本町 6-50-10

TEL: 045-671-4386 FAX: 045-664-6753

E-Mail: kf-kankyo@city.yokohama.lg.jp

令和6年7月の着手以降、斎場建築工事は順調に進んでおり、現場では4階の最上部まで建物が立ち上がりました。また、建物内部では、内装工事、設備工事も行っています。

今回の整備通信では、整備事業の進捗状況等についてお知らせします。

## ◆斎場整備事業の進捗状況

全体



外観

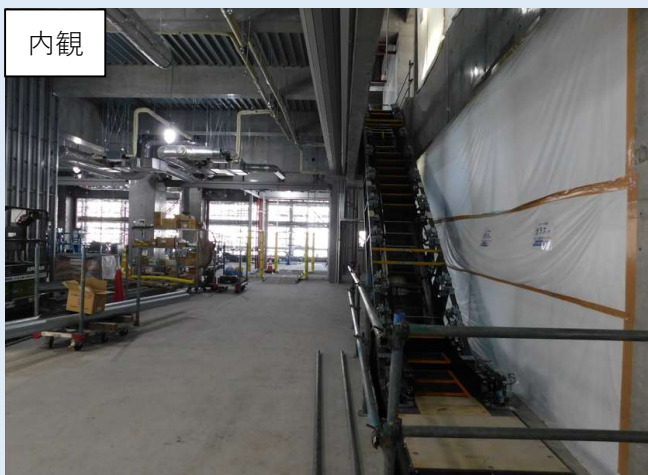


上と左は、建物の外観写真です。建物は4階の最上部までコンクリート打設を行い、全体の輪郭が分かるようになってきました。

左下は、内装工事の写真です。エスカレーター等の設備工事も進めています。

右下は、東部斎場に設置される予定の火葬炉を工場で撮影した写真です。

内観



火葬炉



## ◆完成予想図



外観



2階 車寄せ



1階 葬祭ホール



2階 告别収骨室



3階 休憩室



3階 待合ロビー

## ◆今後のスケジュール

- 令和8年9月に横浜市東部斎場の指定管理者が決定予定です。
- 建物の完成は令和8年12月を予定しており、斎場の供用開始は、**令和9年3月**となる見込みです。

### 【今後のスケジュール（予定）】

時期	内容
令和8年9月	令和8年第3回横浜市会定例会で指定管理者を決定
令和8年12月	斎場建物完成
令和9年3月	「横浜市東部斎場」供用開始

## ◆整備概要



(横浜市建築局都市計画基本図データにより作成)

【計画地】・鶴見区大黒町18番地の18

【建物の規模】・敷地面積 約11,000㎡

・延床面積 約22,000㎡

・階数 地上4階/地下1階

【整備費】・約260億円

### 【各階の主な配置】

- 4階：機械室、津波避難スペース
- 3階：休憩室
- 2階：火葬炉、告别収骨室、  
霊安室、車寄せ
- 1階：葬祭ホール、駐車場20台
- 地下1階：駐車場130台

事業の進捗状況は、この「整備通信」や説明会の開催、ホームページなどを通じてお知らせしてまいります。

東部斎場の整備について — 横浜市

検索



※2次元コードもご利用できます。